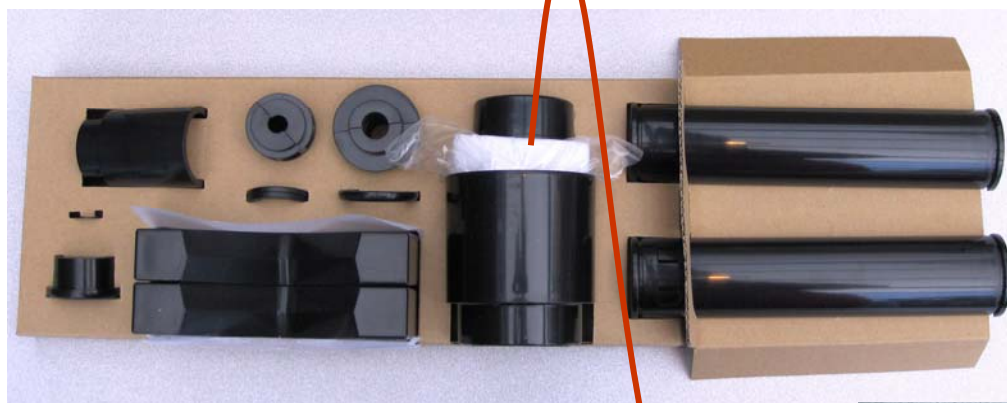


# Innhold



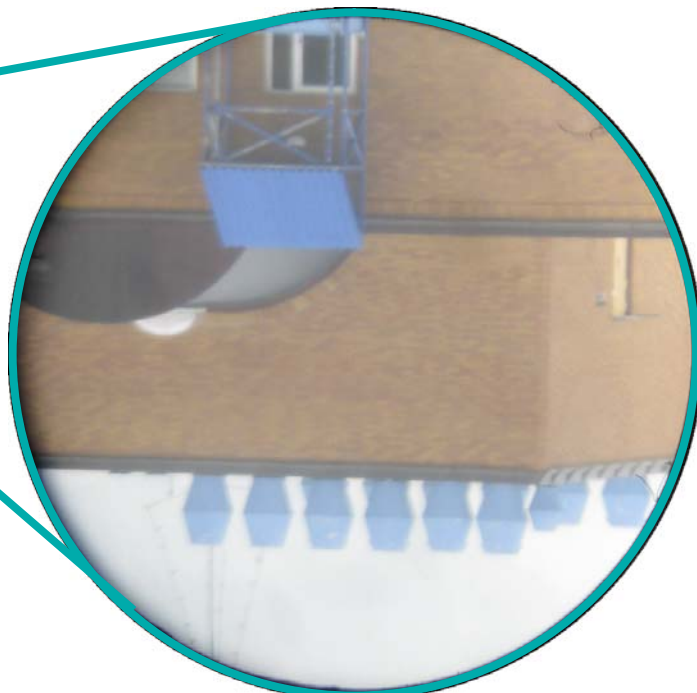
# Bruk



Fokuser ved å dra  
fokuseringsrøret  
fram og tilbake

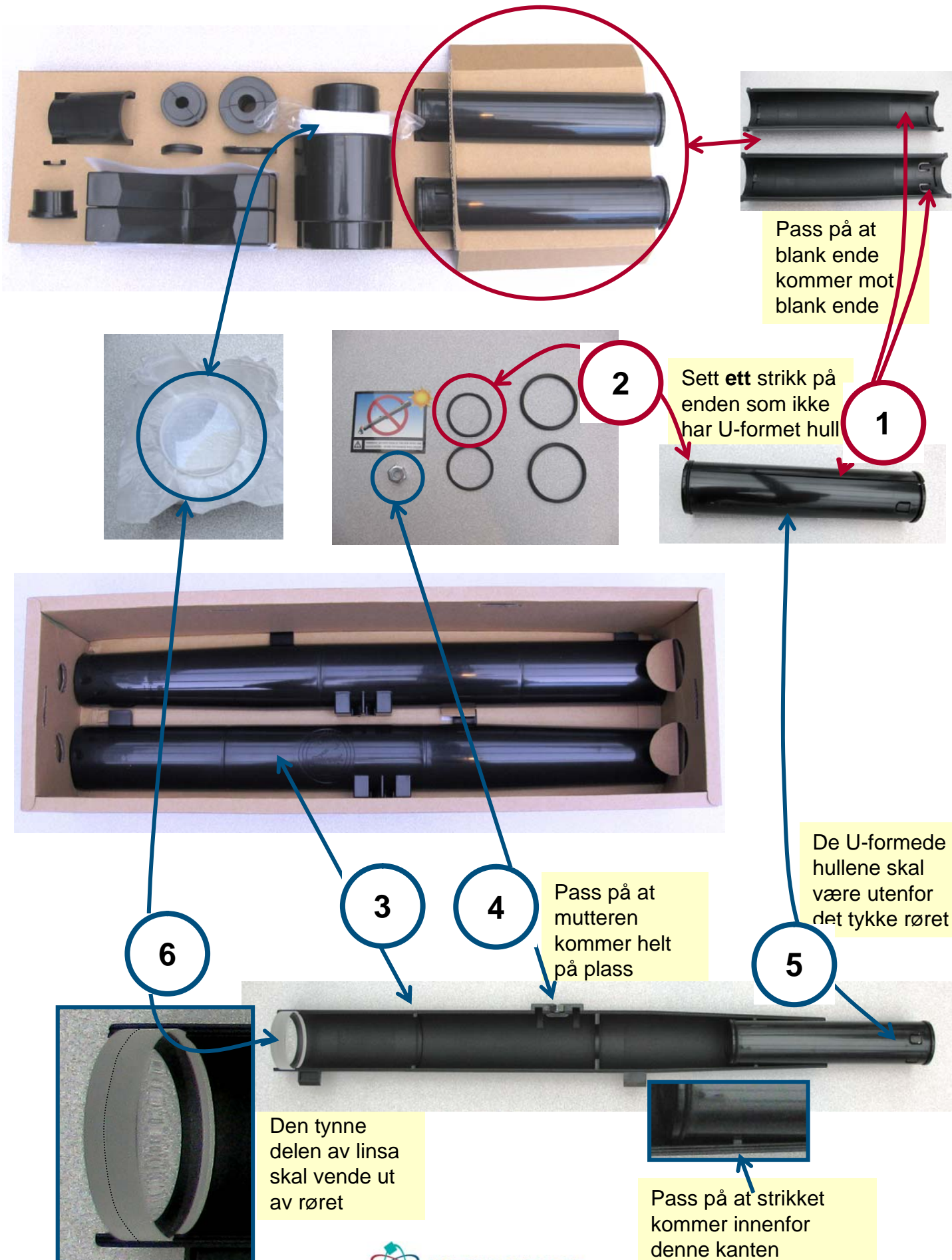


Hold Galileoskopet  
stødig ved å støtte  
det mot noe, eller  
sette det på et stativ

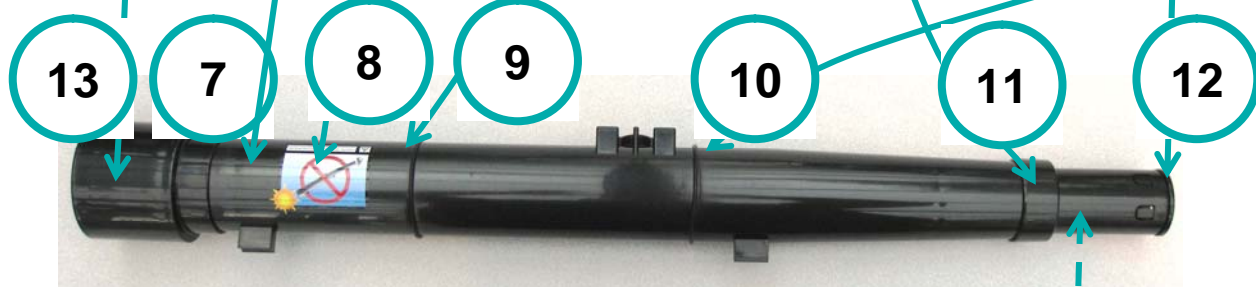
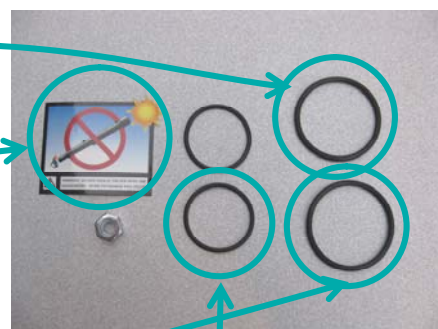
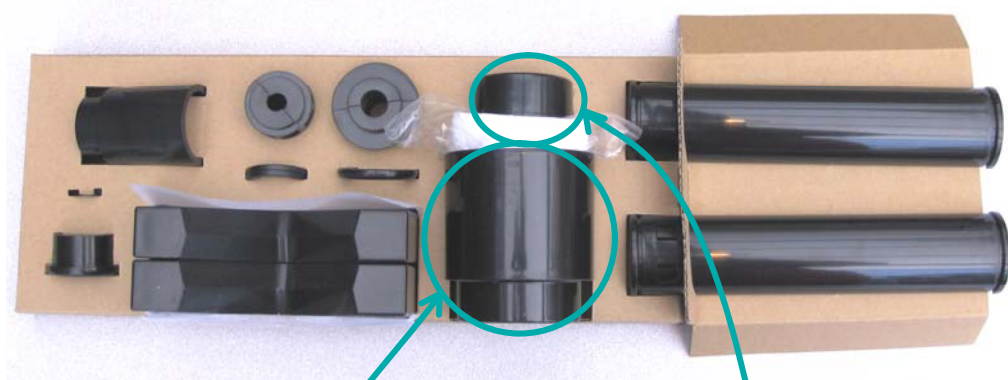


Bildet blir oppned, noe  
som ikke gjør noe når  
du skal se på stjerner  
og planeter

# Montere røret



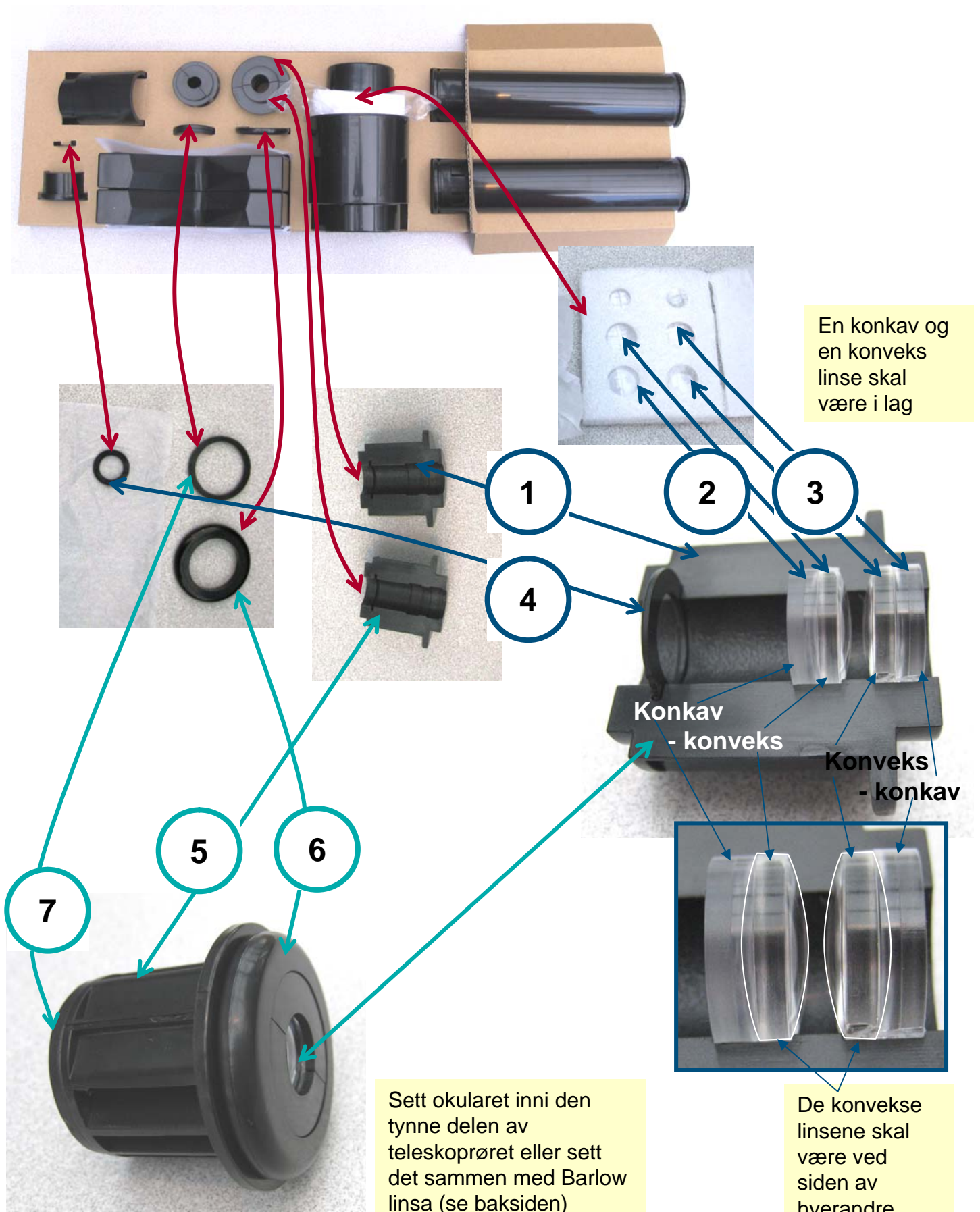
# Montere røret forts



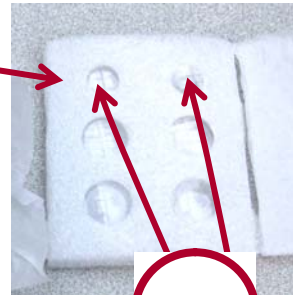
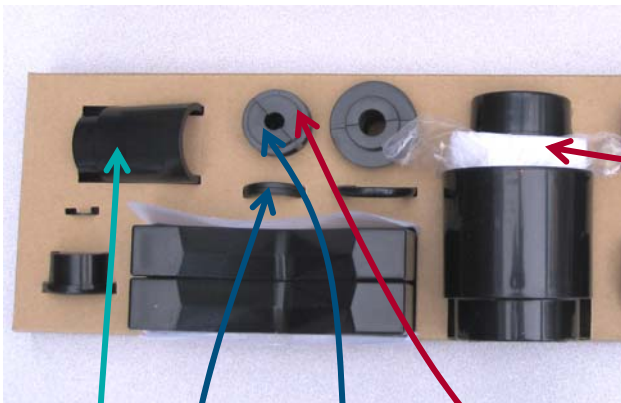
Plasser de store strikkene i fordyppingene på røret, og sett på klistremerket

Fokuseringsrør

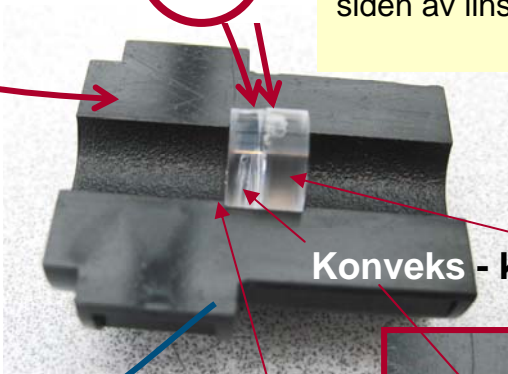
# Montere 25X okular



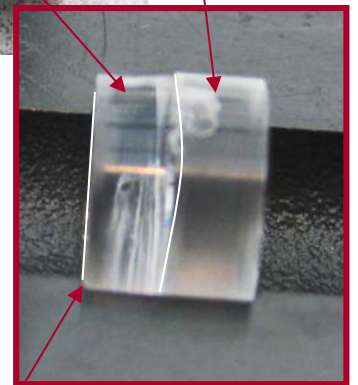
# Montere Barlowlinsa



Bruk de to minste linsene, en konkav og en konveks  
Den konvekse linsen har en buet side og en rett side. Denne rette siden skal vende mot den tykke siden av linsørøret

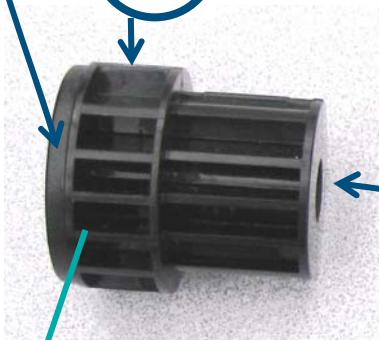


Konveks - konkav



Den rette siden skal være mot den tykke enden av linsørøret.

Den konkave linsen er litt tykkere i kanten enn den konvekse



Okularet fra forrige side



Sett inn i fokuseringsrøret på teleskoprøret.