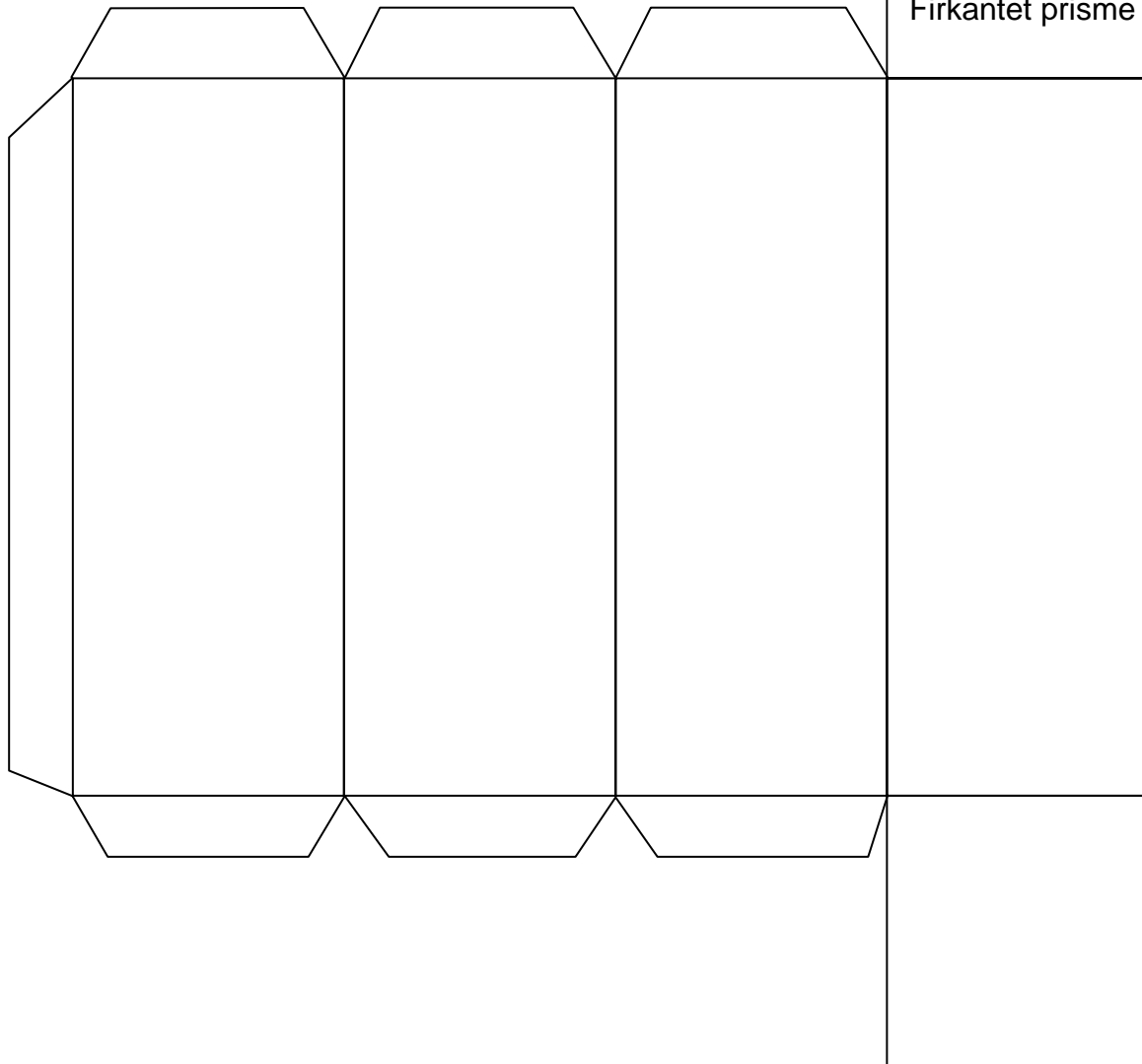


Firkantet prisme



Bruk linjal og kulepenn, og tegn langs alle de indre linjene på figuren (de som ikke er en ytterkant). Vær nøyaktig og tegn så hardt at det blir et spor etter pennen

Klipp langs ytterkantene.

Brett langs alle strekene og ha en prøvemontering av figuren

Lim figuren sammen